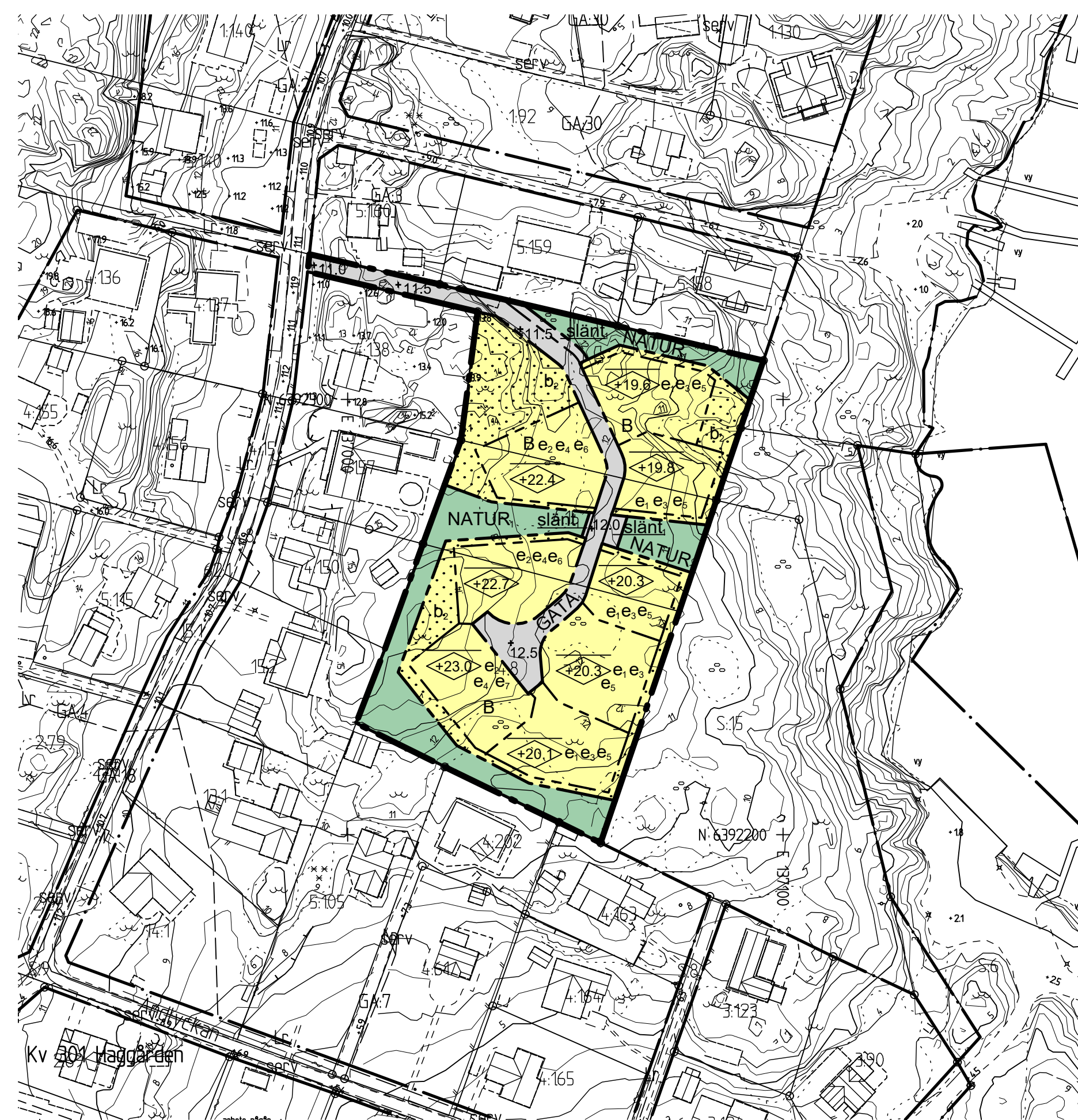


GRUNKARTA



PLANKARTA

10 0 50 100m  
Skala 1 :1000 (A1), 1:2000 (A3)

**PLANBESTÄMMELSER**

Följande gäller inom områden med nedanstående beteckningar. Endast angiven användning och utformning är tillåten. Där beteckning saknas gäller bestämmelsen inom hela planområdet.

**GRÄNSBETECKNINGAR**

- Planområdesgräns
- - - Användningsgräns
- - - - - Egenskapsgräns

**ANVÄNDNING AV MARK OCH VATTEN**

Allmänna platser med enskilt huvudmannaskap

- GATA Gata
- NATUR Naturområde
- B Bostäder

**EGENSKAPSBESTÄMMELSER FÖR ALLMÄN PLATS MED ENSKILT HUVUDMANNASKAP**

Utformning av allmän plats

- slänt, slänt

**Mark och vegetation**

- +0.0 Markens höjd över angivet nollplan

**EGENSKAPSBESTÄMMELSER FÖR KVARTERSMARK**

Byggnadens omfattning

- e<sub>1</sub> Största byggnadsarea för huvudbyggnad är 190 m<sup>2</sup>
- e<sub>2</sub> Största byggnadsarea för huvudbyggnad är 240 m<sup>2</sup>
- e<sub>3</sub> Största bruttoarea är 320 m<sup>2</sup>
- e<sub>4</sub> Största bruttoarea är 440 m<sup>2</sup>
- e<sub>5</sub> Största byggnadsarea för komplementbyggnad är 20 m<sup>2</sup>
- e<sub>6</sub> Största byggnadsarea för komplementbyggnad är 25 m<sup>2</sup>
- e<sub>7</sub> Största byggnadsarea för komplementbyggnad är 40 m<sup>2</sup>

  Marken får inte förses med byggnad

**Utformning**

- Huvudbyggnad ska utformas med sadeltak
- Huvudbyggnad ska ha fönstersättning med vertikal ordning
- Fasad ska utformas i trä
- Högsta byggnadshöjd för komplementbyggnad är 2,5 meter
- Tak på huvudbyggnad ska vara av matt lertegel eller matt falsad plåt
- Tak ska utformas med en tydligt markerad takfot

Färgsättning ska utformas traditionell och med minst 10 % svärta  
Takvinkeln för huvudbyggnad får vara mellan 27 och 35 grader

+0.0 Högsta nockhöjd i meter över angivet nollplan

Utförande  
b<sub>1</sub> Fördröjning av dagvatten ska anordnas  
Sprängning/schaktning och utfyllnad är inte tillåten annat än vad som krävs för att på ett lämpligt sätt kunna utföra grundläggning av byggnader, utföra ledningsdragningar samt anlägga utfart

**ADMINISTRATIVA BESTÄMMELSER**

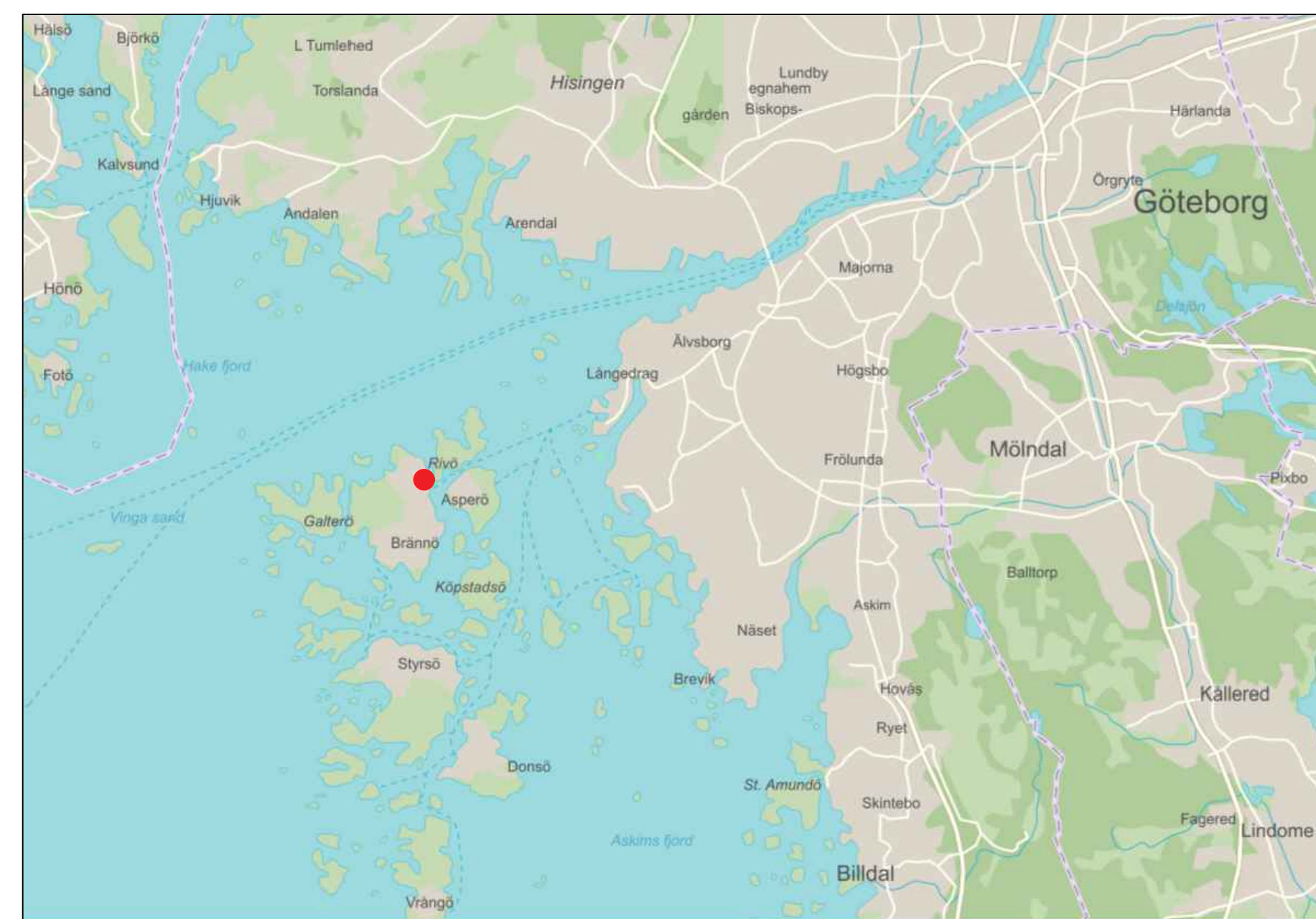
Huvudmannaskapet är enskilt för allmän plats  
Genomförandetid  
Genomförandetiden är 5 år från den dag planen vinner laga kraft

Strandskydd  
Strandskyddet är upphävt.

Upplysningar  
För att anslutning med självfall ska tillåtas ska färdigt golv vara minst 0,3 meter över marknivå i förbindelsepunkt med hänsyn till risk för uppdamning i allmänt dag- och spillvattensystem. Dagvatten ska hanteras lokalt och fördröjas till härdgjorda ytor innan det avleds från fastigheten.



ILLUSTRATIONS-RITNING

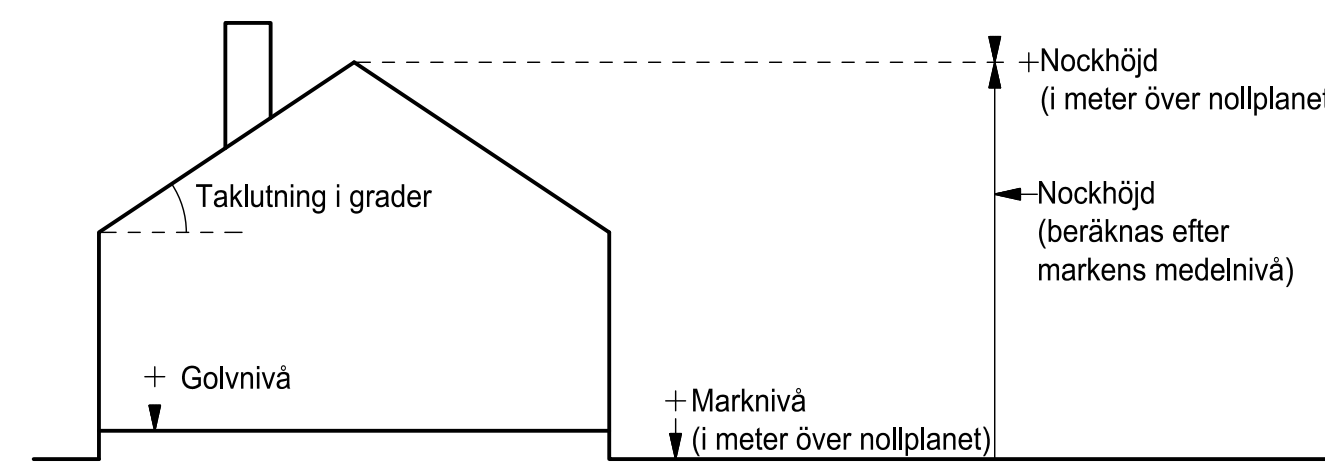


Cadritad av: Karin Jern

**ÖVERSIKTSKARTA**

**BETECKNINGAR PÅ GRUNKARTA OCH ILLUSTRATION**

- Planområdesgräns
- - - Användningsgräns
- - - - - Fastighetsgräns
- Föreslagen byggnad



Principskiss över hur höjder och taklutning beräknas

**SAMRÅDSHANDLING**

- Samrådshandlingarna består av:
  - plankarta med bestämmelser
  - planbeskrivning
  - illustrationsritning
  - grundkarta (preliminär)
  - fastighetsförteckning

**BESLUT (Plankarta,-bestämmelser)**

- Diarienummer SBF-2023-00201
- Tidigare dnr. 0696/07 (t.o.m. 2022-12-31)
- Planstart 2015-11-12
- Antagande \_\_\_\_\_
- Laga kraft \_\_\_\_\_

Detaljplanen är upprättad enligt PBL 2010:900 (SFS 2014:900), standard planförfarande, Boverkets planbestämmelekatalog version 2018-08-01

**GRUNKARTAN**

- Grundkartan upprättad genom utdrag ur digitala baskartans databas.
- Beteckningar: enligt Lantmäteriets Handbok i mät- och kartfrågor (HMK-Ka) med de avvikelser som redovisats i beteckningarna.
- Referenssystem i plan/ höjd: SWEREF99 12 00/ RH 2000
- Geodata och lantmäterivdelningen 2023-05-26

- Andreas Jonsson  
Avdelningschef
- Elisabeth Charlez  
Stereoperatör



**Detaljplan för bostäder på Brännö vid Rödsten inom stadsdelen Styrso i Göteborg**

Göteborg 2024-05-21 samrådshandling

- Hanna Cedergren Kaplan  
Enhetschef detaljplan sydväst
- Daniela Kragulj Berggren  
Konsultsamordnare
- Karin Jern  
Planarkitekt

2 -XXXX  
St